

BAC DE RÉTENTION 1 IBC - 1050 LITRES

Réf. **BACRG1050/2180006F**

Informations produit :

Large surface de stockage.

Bac de rétention 100% PEHD avec caillebotis.
Caillebotis amovible en acier galvanisé.
Passage de fourches sur 2 côtés.

Se glisse au niveau du sol, sous un rayonnage
(largeur : 2250 mm)

Caractéristiques techniques :

Dim. hors tout (L x p x h) : 2180 x 1300 x 575 mm

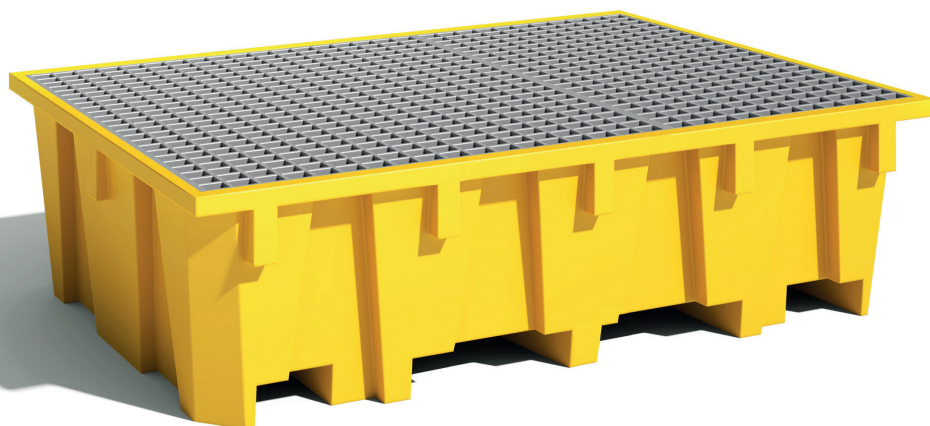
Dim. caillebotis (L x l) : 1200 x 2100 mm

Coloris : jaune (TEIN 0006-RAL1028)

Capacité de rétention : 1050 litres

Capacité de charge (UR) : 2000 kg

Nombre de pièces par pile : 4 ex.



PLANS

